

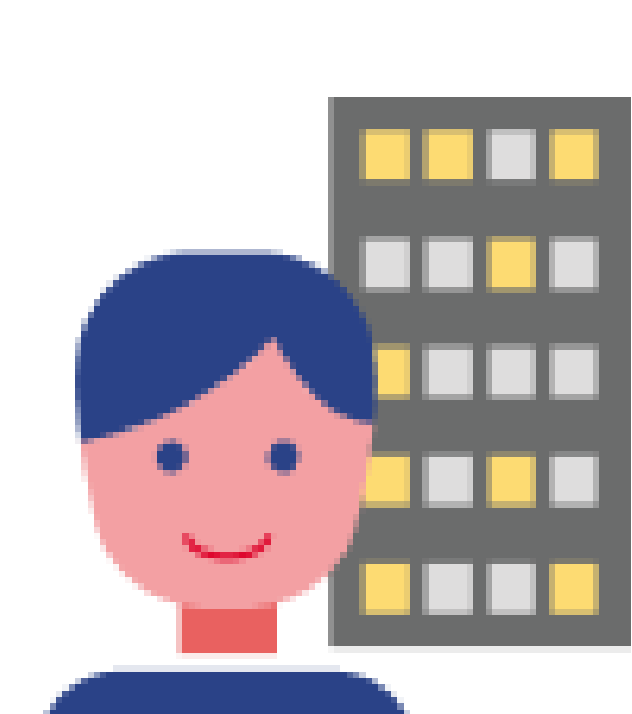
ПОТРЕБИТЕЛЬСКИЕ РАСХОДЫ НАСЕЛЕНИЯ ИРКУТСКОЙ ОБЛАСТИ ЗА 2021 ГОД

(на человека, рублей в месяц)



18 500

всего по области



19 324

городская местность



15 588

сельская местность

Структура потребительских расходов населения

(на человека, рублей в месяц)

6 294

продукты питания

7 421

непродовольственные
товары

245

алкоголь

4 384

услуги

156

питание
вне дома

Расходы на покупку продуктов питания в городской и сельской местности

(в % к итогу)

